



АДМИНИСТРАЦИЯ ГОРОДА ПЕРМИ
ДЕПАРТАМЕНТ ЗЕМЕЛЬНЫХ ОТНОШЕНИЙ

РЕШЕНИЕ

о размещении объектов № 387 от 23.03.2018

г. Пермь, ул. Сибирская, 15

Департамент земельных отношений Администрации города Перми в соответствии с пунктом 3 ст. 39.36 Земельного кодекса Российской Федерации, Положением о порядке и условиях размещения объектов на землях или земельных участках, находящихся в государственной или муниципальной собственности, на территории Пермского края без предоставления земельных участков и установления сервитутов, утвержденным Постановлением Правительства Пермского края от 22.07.2015 № 478-п

разрешает ООО «Стром» (ИНН 5904279891, ОГРН 1125904019460, место нахождения: 614039, г. Пермь, ул. Краснова, д. 1, офис 120)

способ размещения объекта: подземный, наземный

размещение объекта подземные линейные сооружения, а также их наземные части и сооружения, технологически необходимые для их использования, для размещения которых не требуется разрешения на строительство

на землях: государственная собственность на которые не разграничена

на срок 11 месяцев

местоположение: г. Пермь, Кировский район, ул. Сокольская, ул. Судозаводская

Территория, согласно схеме, расположена в зоне с особым условием использования территории: приаэродромная территория аэродрома аэропорта Большое Савино.

ООО «Стром»:

1. соблюдать правила охранных зон воздушного пространства, установленные Постановлением Правительства Российской Федерации от 11.03.2010 № 138 «Об утверждении Федеральных правил использования воздушного пространства Российской Федерации»;

2. в соответствии с пунктом 7(2) Положения о порядке и условиях размещения объектов на землях или земельных участках, находящихся в государственной или муниципальной собственности, на территории Пермского края без предоставления земельных участков и установления сервитутов, утвержденного Постановлением Правительства Пермского края от 22.07.2015 № 478-п, представить в департамент земельных отношений администрации города Перми в течении 1 месяца с момента размещения объектов материалы контрольной геодезической съемки размещенных объектов на бумажном и электронном носителях на безвозмездной основе.

В соответствии со статьей 20¹ Закона Пермского края от 14.09.2011 № 805-ПК «О градостроительной деятельности в Пермском крае» ООО «Стром»:

1. Не позднее, чем за 10 рабочих дней до начала строительства и реконструкции безвозмездно передать в департамент градостроительства и архитектуры администрации города Перми один экземпляр копий разделов проектной документации, предусмотренных пунктом 1 части 12 статьи 48 Градостроительного кодекса Российской Федерации.

2. В течение 10 рабочих дней после окончания работ по строительству, реконструкции безвозмездно передать в департамент градостроительства и архитектуры администрации города Перми схему, отображающую расположение объекта и сетей инженерно-технического обеспечения, подписанную застройщиком (техническим заказчиком).

Приложение:

Схема предполагаемых к использованию земель или части земельного участка (на 1 л. в 1 экз.).

Начальник департамента



м.п.



О.В. Немирова

Схема предполагаемых к использованию земель или части земельного участка

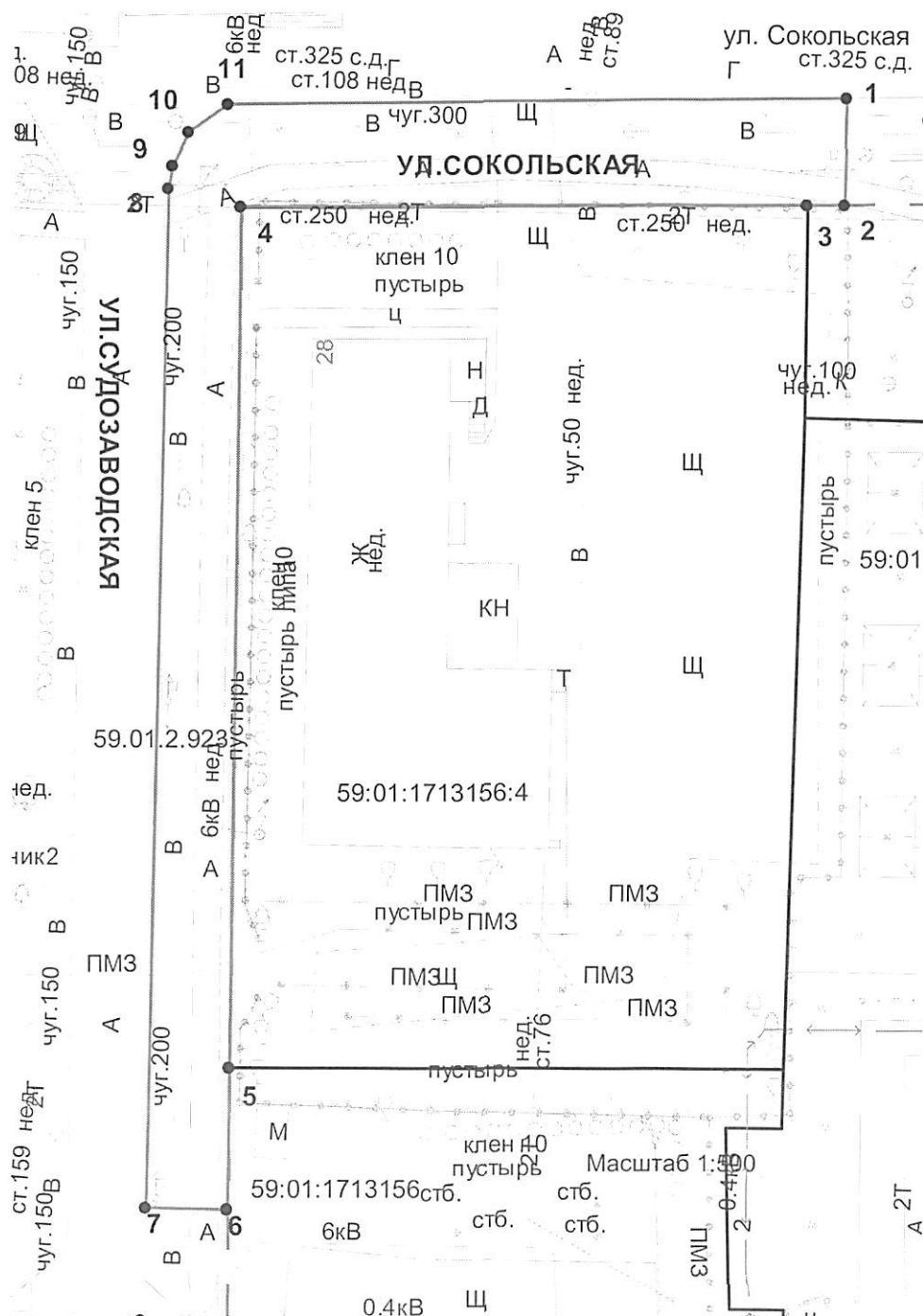
Объект: (п.1) Подземные линейные сооружения, а также их наземные части и сооружения, технологически необходимые для их использования, для размещения которых не требуется разрешения на строительство.

Местоположение: г.Пермь, Кировский район, ул. Сокольская, ул. Судозаводская
кадастровый квартал №59:01:1713156.

Площадь земель или части земельного участка: 787 кв.м.

Категория земель: земли населенных пунктов.

Вид разрешенного использования: _____
(при наличии)



Каталог координат, м		
№ точки границы	Координаты	
	X	Y
1	2	3
1	520777.16	2219498.04
2	520769.39	2219497.82
3	520769.38	2219495.09
4	520769.31	2219453.49
5	520706.28	2219452.95
6	520695.96	2219452.86
7	520696.09	2219446.85
8	520770.69	2219448.14
9	520772.36	2219448.46
10	520774.78	2219449.68
11	520776.77	2219452.58

Условные обозначения

- Граница участка
- Границы смежных земельных участков
- Кадастровый номер участка в квартале
- Красные линии

Описание границ смежных земельных участков:

от т. 3 до т.5-земельный участок с кадастровым номером 59:01:1713156:4

от т. 5 до т.3- городские земли

Заявитель: ООО СТРОМ"

Перевозчиков А.И.

МП